



**NATURA SUD-EST**  
TERRITOIRES DURABLES



Financé par  
l'Union européenne

## Programme Natura Sud-Est : l'engagement de l'UE pour la biodiversité et les communautés rurales du Cameroun

Le Programme Natura Sud-Est (2024-2029) soutient les initiatives du Gouvernement du Cameroun pour la gestion durable des ressources naturelles et la lutte contre le changement climatique. Il succède au Programme ECOFAC (écosystèmes forestiers d'Afrique centrale) de l'Union européenne et s'inscrit dans l'initiative continentale NaturAfrica. Son approche paysage vise à lier la protection de la biodiversité au développement économique durable et à la bonne gouvernance.

### Objectif général

Assurer le développement durable dans deux forêts d'importance mondiale au Sud et Sud-Est du Cameroun.



## Trois axes d'intervention qui s'alignent sur l'initiative NaturAfrica :



### Conservation de la biodiversité : renforcer la conservation inclusive de la biodiversité du paysage par les communautés locales

- Gestion des aires protégées et de leurs zones périphériques, suivi écologique et lutte contre le braconnage
- Implication des communautés locales et peuples autochtones
- Partenaires de mise en œuvre : African Wildlife Foundation, Noé, Nature+, UNESCO



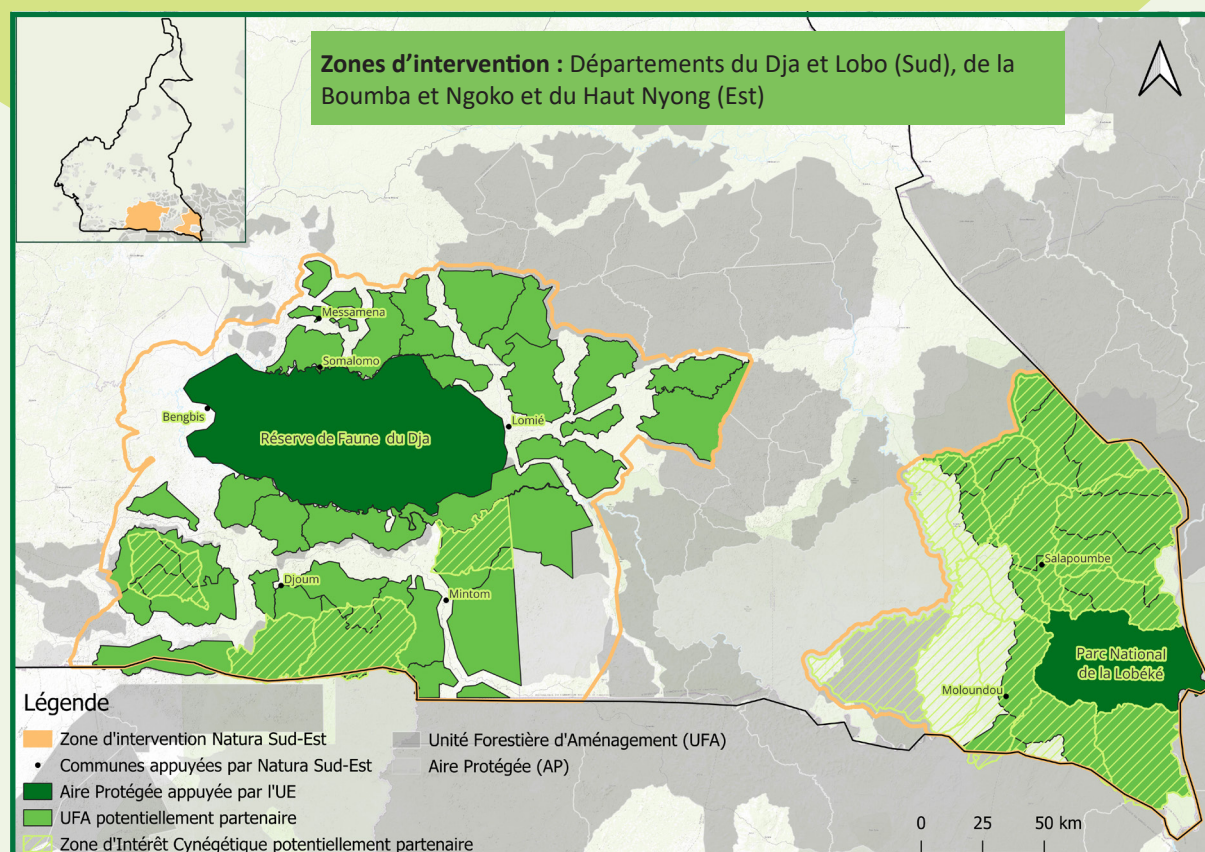
### Économie verte : augmenter les moyens de subsistance et la résilience des communautés locales par des filières d'économie verte

- Promotion des filières durables (cacao, produits forestiers non ligneux, agriculture durable)
- Formation aux métiers ruraux d'avenir et appui agricole
- Partenaire de mise en œuvre : GIZ



### Gouvernance territoriale : Améliorer la gouvernance des territoires et des ressources naturelles par les acteurs décentralisés

- Aménagement du territoire et planification des projets de développement par les communes rurales
- Droits humains (mécanismes de plaintes)
- Coordination et dialogues multi acteurs
- Partenaires de mise en œuvre : EFI, Nitidae, CED



Une initiative



Partenaires associés



Partenaires du programme

